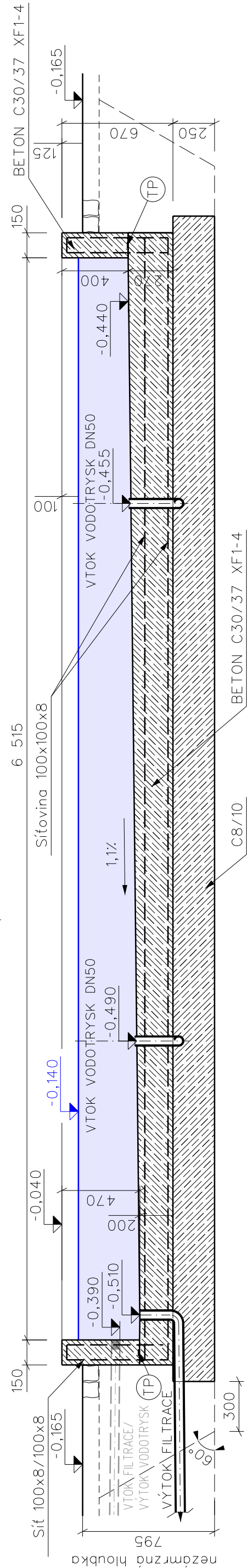
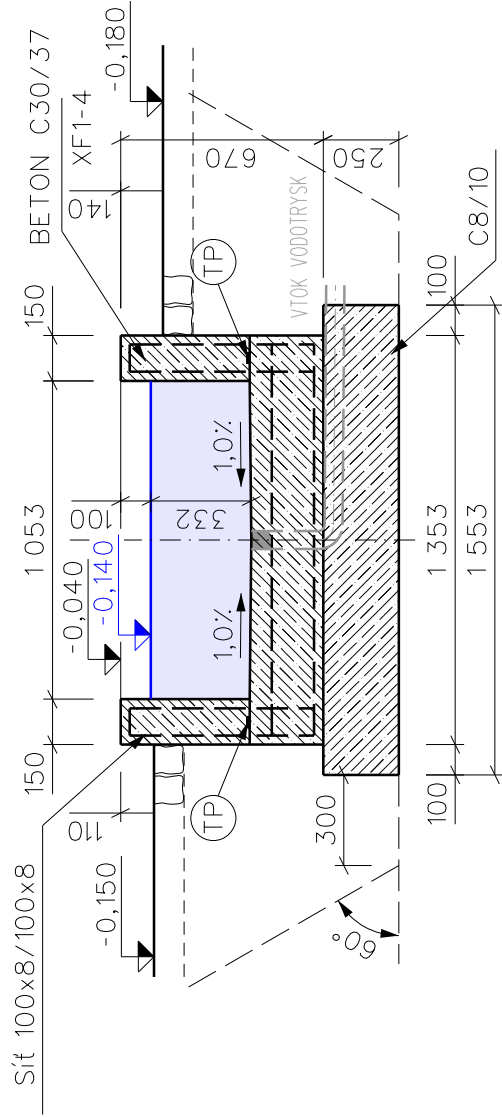


# PODÉLNÝ ŘEZ



# PŘÍČNÝ ŘEZ



KUBATURY:

BETON C8/10 - 2,8m<sup>3</sup>  
 BETON C30/37 XF1-4 - 3,2m<sup>3</sup>  
 OCELOVÁ SÍŤ 100x8/100x8mm<sup>2</sup> - 38,9m  
 VÝKOP ZEMINY - 15,2m<sup>3</sup>  
 NÁTĚR NA BET. BAZÉNY - 19,1m<sup>2</sup>

POZNÁMKA:

Veškaré rozměry je nutno ověřit přímo na stavbě a případné rozdíly konzultovat se stavebním dozorem.

Pracovní spára bude před další betonáží očištěna a ošetřena penetrací.

TP - těsnící bobtnavá páska do pracovních  
spár - 16m

Před započítáním stavbu nutno vytyčit  
veškerá podzemní vedení!

# VÝPIS VÝZTUŽE

OZN. V.V.	OZNAČENÍ	Σ PLOCHA (m2)	HMOTNOST (kg/m2)	Σ HMOTNOST (kg)	POZNÁMKA
SZ	OCELOVÁ SÍŤ KARI 8x100/8x100	38,9	7,90	307,31	
	CELKEM			307,31	
	PRŮŘEZ, SVARÝ, DROBNÝ MATERIÁL 10%			30,73	
	CELKEM + PRŮŘEZ			338,04	

**$\pm 0,000 = 558.15$**

Název stavby:

# REVITALIZACE AREÁLU AZASS - ZAHRADA VŠEMI SMYSLY

Místo stavby:

k.ú. Políčka, p.p.č. 6411

nik:

**Svazek obcí AZASS, Palackého náměstí č.p. 160, 572 01 Polička**

Generální projektant: APOLO CZ s.r.o., Tyršova 155, 572 01 Polička					
Autor návrhu:		Ing. arch. Karel Šrámek			
HIP:		Ing. Martin Kozáček			
Projektant:		Jan Rensa, DiS.			
Zodp. projektant:		Jan Rensa, DiS.			
Kraj:	Pardubický	Formát	4 A4	Číslo zakázky:	P03108
Stav. úřad:	Polička	Revizce:	00	Datum	IV. 2014
Stupeň PD:	DOKUMENTACE PRO PROVEDENÍ STAVBY				
Stavební objekt:	<b>F.1.2 - KLIDOVÁ PLOCHA B</b>				
Část:	<b>F.1.2.1 - ARCHITEKTONICKÉ A STAVEBNĚ TECH. ŘEŠENÍ</b>				
Obsah přílohy:	<b>VÝKRES VODNÍ NÁDRŽE</b>				
Označení přílohy: <b>F.1.2.1.2.03</b>					
Číslo paré: <b>1:25</b>					